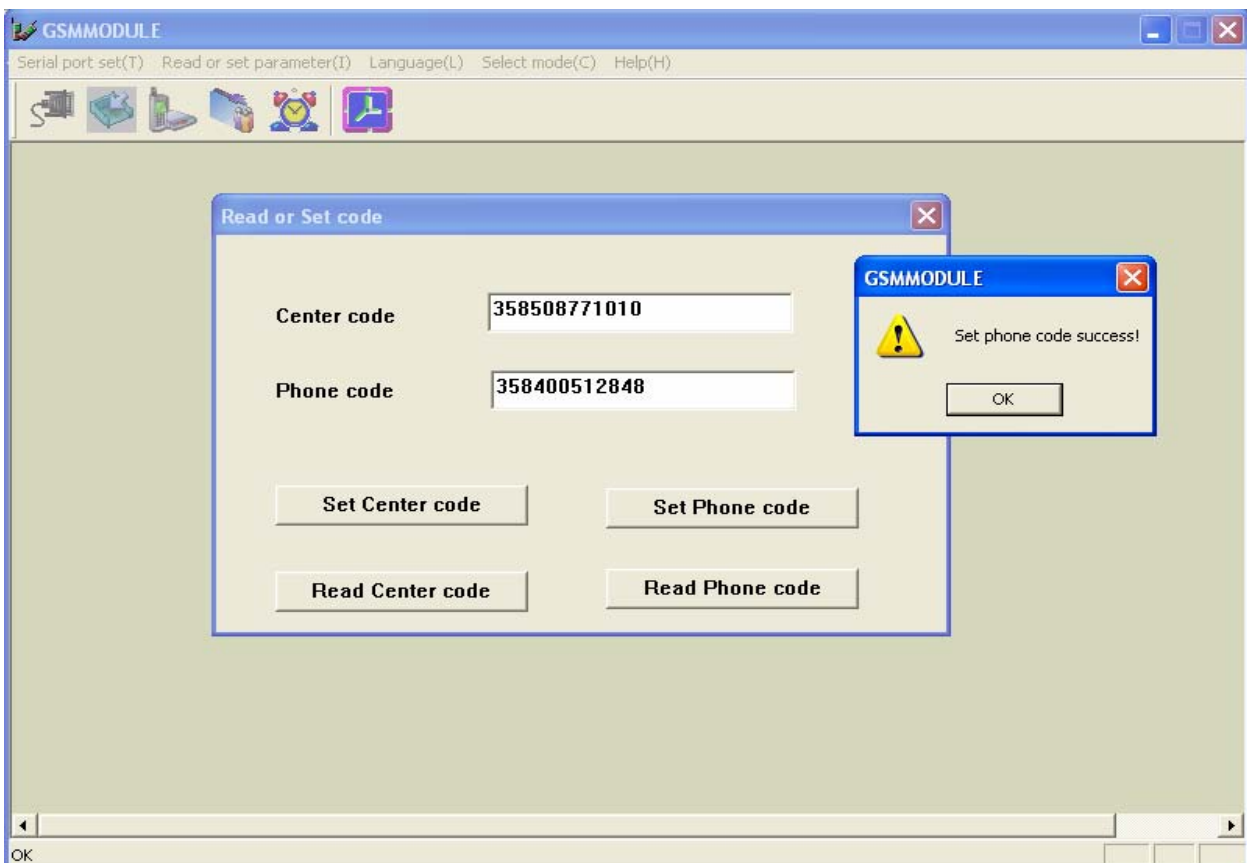


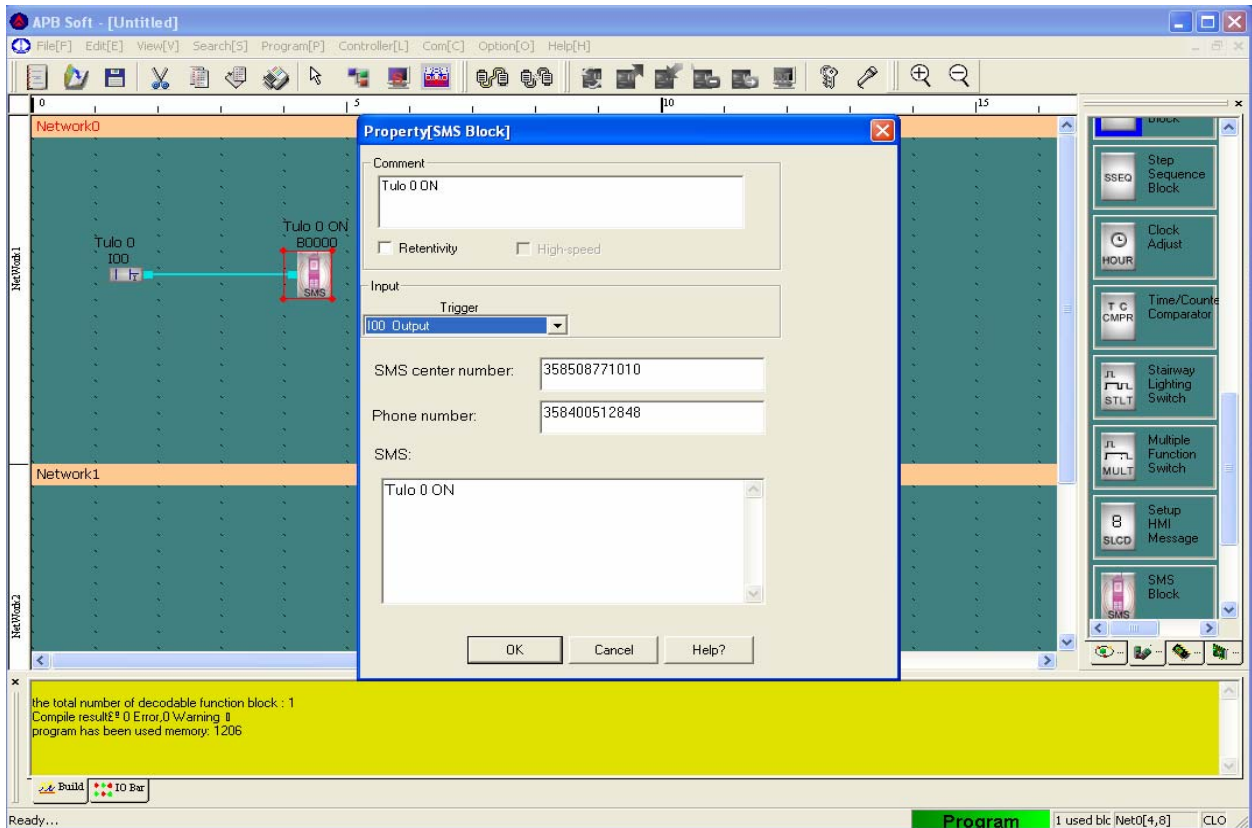
APB-SMS MODUULI

Aluksi jos sim-kortissa on pin-koodin kysely päällä, poista pin-koodin kysely käytöstä puhelimella.
Aseta sim-kortti SMS-moduulin sivusta.

Jos SMS-moduuli käytetään ilman logiikkaa avaa ohjelma GSMMODULE.exe. Tarkasta että moduulin säädin on asennossa 0 (vihreä valo ei pala säätimen vieressä). Avaa serial port set asettaaksesi tietokoneen ja moduuliin välinen yhteys kuntoon. Valitse **Read or set parameter** → **Set SMS address format** ja aseta **Set international format**. Seuraavaksi aseta tekstiviestikeskuksen numero ja puhelinnumero. Valitse **Read or set parameter** → **Set center code and phone code**. Aseta liittymän tekstiviestikeskuksen numero kansainvälisessä muodossa ilman + merkkiä. Aseta puhelinnumero mihin tekstiviesti halutaan lähettää. SMS-moduulissa on kaksi tuloa ja kaksi lähtöä. Tulo0 ohjaa lähtöä0 ennalta asetetuilla viiveillä. Viiveet asetetaan kohdasta: **Read or set parameter** → **Set SQ0 deley ON OFF time**. Lähdölle voidaan asettaa lähtö päälle viive ja lähtö pois viive. Tulo1 lähettää tekstiviestin IION ennalta valittuun numeroon. Lähtö1 voidaan ohjata päälle/pois tekstiviestillä. Kaikkien tulojen ja lähtöjen tilatietojen luku onnistuu tekstiviestillä. Esim. lähettämällä tekstiviesti ****W11*** moduulissa olevaan sim-kortin puhelinnumeroon, lähtö 1 SMS-moduulilta ohjautuu päälle ja paluu viestinä tulee OK, jos lähdön ohjaus on onnistunut. Loput SMS-moduulin toiminnoista selviää ohjelmointimanaualista.



Kun SMS-moduulia käytetään yhdessä APB-logiikan kanssa, aluksi aseta ”Set international format” aikaisemmin kuvatulla tavalla. Yhdistä logiikka ja SMS-moduuli välikaapelilla. Siirrä ohjelmointikaapeli logiikkaan. Ohjelmointiohjelmassa olevaan SMS-blockiin laitetaan SMS-moduulissa olevan liittymän tekstiviestikeskuksen numero ja puhelin-numero mihin tekstiviesti halutaan lähettää. Kuvan esimerkissä jos tulo 0 menee päälle, lähetetään tekstiviesti Tulo 0 ON.



Tilatietojen lukeminen ja kirjoitus onnistuu tekstiviestillä. Esim. Lähdön 0 ohjaaminen päälle: Moduulille voidaan asettaa salasana, mutta jättämällä salasana kohdan tyhjäksi ohjaus toimii silti. Lähettämällä tekstiviestin **WQ0*1* moduulissa olevaan sim-kortin puhelinnumeroon, lähtö 0 ohjautuu päälle ja paluu viestinä tulee OK, jos lähdön ohjaus on onnistunut. Lähdön voi ohjata pois päältä tekstiviestillä lähettämällä **WQ0*0*.

Käytettävissä olevat luku/kirjoitus toiminnot tekstiviestillä:

| | |
|------|----------------------------------|
| R/WD | luku/kirjoitus rekisteriin DW |
| R/WQ | luku/kirjoitus lähtö Q |
| RI | lue tulo I |
| R/WM | luku/kirjoitus välirele M |
| R/WA | luku/kirjoitus analoginen arvo A |
| RB | lue analogiatulo AI |
| R/WC | lue/kirjoita analogialähtö AQ |

Loput tilatietojen lukemisesta ja kirjoittamisesta sekä logiikan ohjelmoinnista, tarkasta ohjelmointimanuaalista.